

INDIVIDUAZIONE AEROFOTOGRAMMETRICA



DOCUMENTAZIONE CATASTALE



Visura storica per immobile		Visura storica per immobile	
Situazione degli atti informativi dal 01/01/1970 al 21/03/2014		Situazione degli atti informativi dal 01/01/1970 al 21/03/2014	
<p>Comune di MACERATA</p> <p>Parte di MACERATA</p> <p>Parte di MACERATA</p> <p>Parte di MACERATA</p>	<p>Comune di MACERATA</p> <p>Parte di MACERATA</p> <p>Parte di MACERATA</p> <p>Parte di MACERATA</p>	<p>Comune di MACERATA</p> <p>Parte di MACERATA</p> <p>Parte di MACERATA</p> <p>Parte di MACERATA</p>	<p>Comune di MACERATA</p> <p>Parte di MACERATA</p> <p>Parte di MACERATA</p> <p>Parte di MACERATA</p>

PUNTI DI PRESA FOTOGRAFICA



FOTO 1



FOTO 2



FOTO 3



FOTO 4

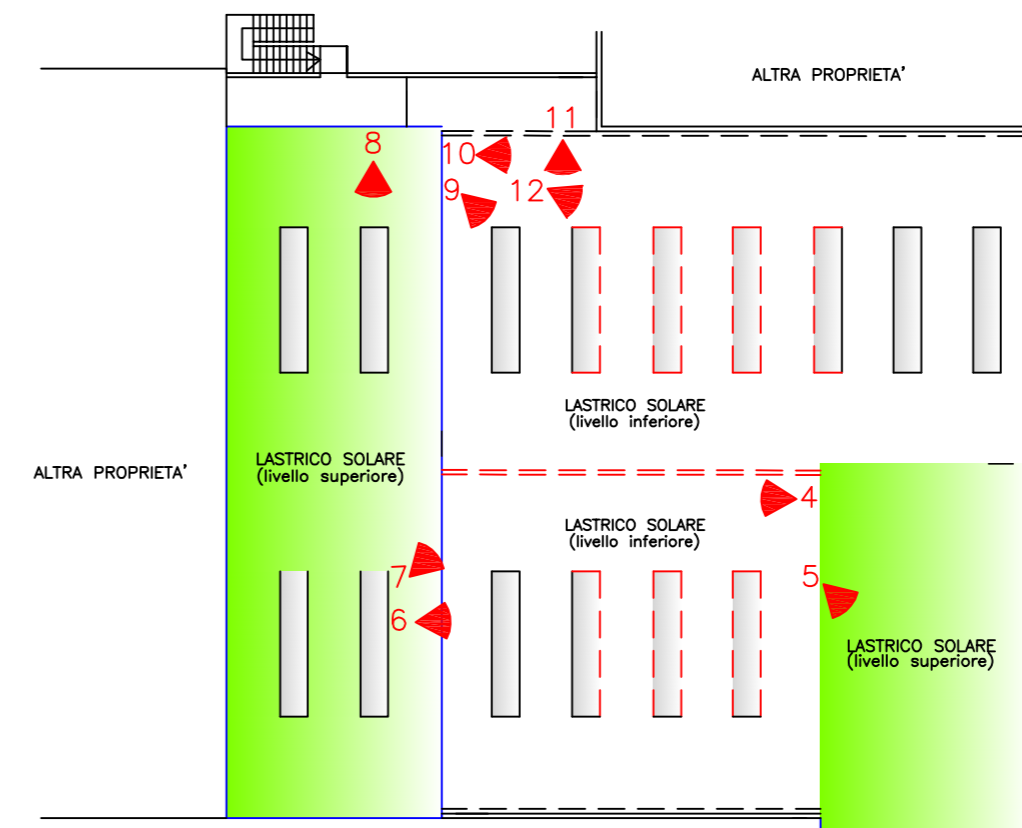


FOTO 9



FOTO 10



FOTO 5



FOTO 7



FOTO 11



FOTO 6



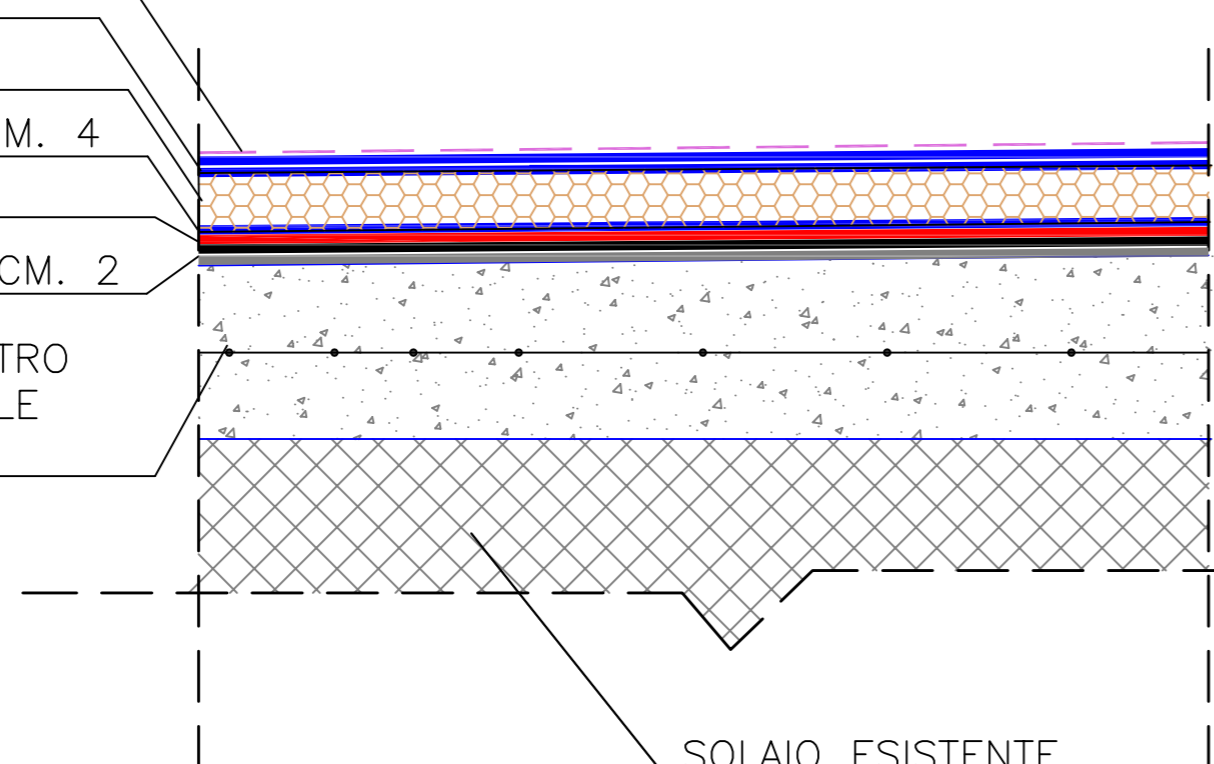
FOTO 8



FOTO 12

STRATIGRAFIA NUOVO PACCHETTO DI COPERTURA scala 1:20

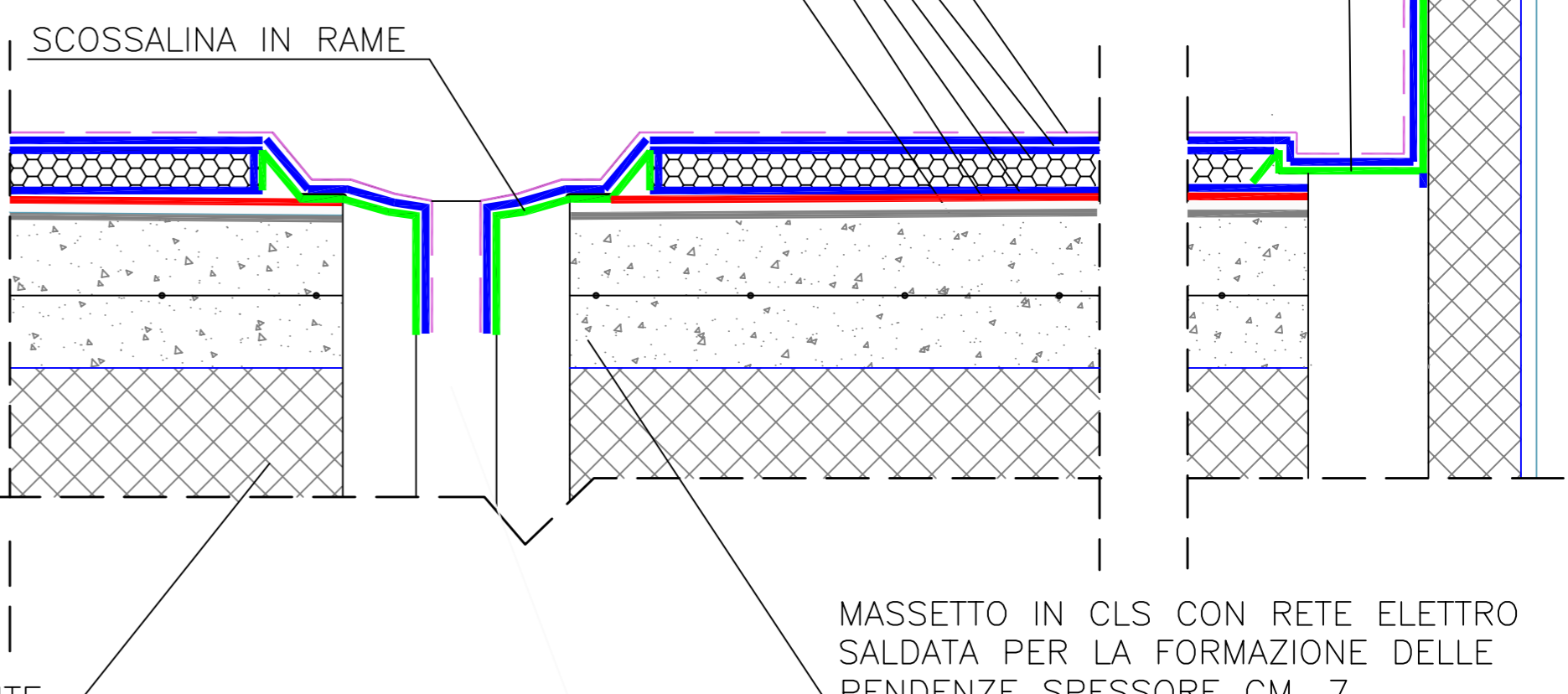
- VERNICE PROTETTIVA IN ALLUMINIO
- DOPPIA MEMBRANA ELASTOMETRICA MM. 4 + MM. 4,5
- PANNELLO ISOLANTE CM. 3
- MEMBRANA ELESTOPLASTOMETICA MM. 4
- PRIMER BITUMINOSO
- MALTA PIANO DI POSA SPESSORE CM. 2
- MASSETTO IN CLS CON RETE ELETTRO SALDATA PER LA FORMAZIONE DELLE PENDENZE SPESSORE CM. 7



SOLAIO ESISTENTE

SEZIONE TIPO CANALETTE scala 1:20

- VERNICE PROTETTIVA IN ALLUMINIO
- DOPPIA MEMBRANA ELASTOMETRICA MM. 4 + MM. 4,5
- PANNELLO ISOLANTE CM. 3
- MEMBRANA ELESTOPLASTOMETICA MM. 4
- PRIMER BITUMINOSO
- MALTA PIANO DI POSA SPESSORE CM. 2

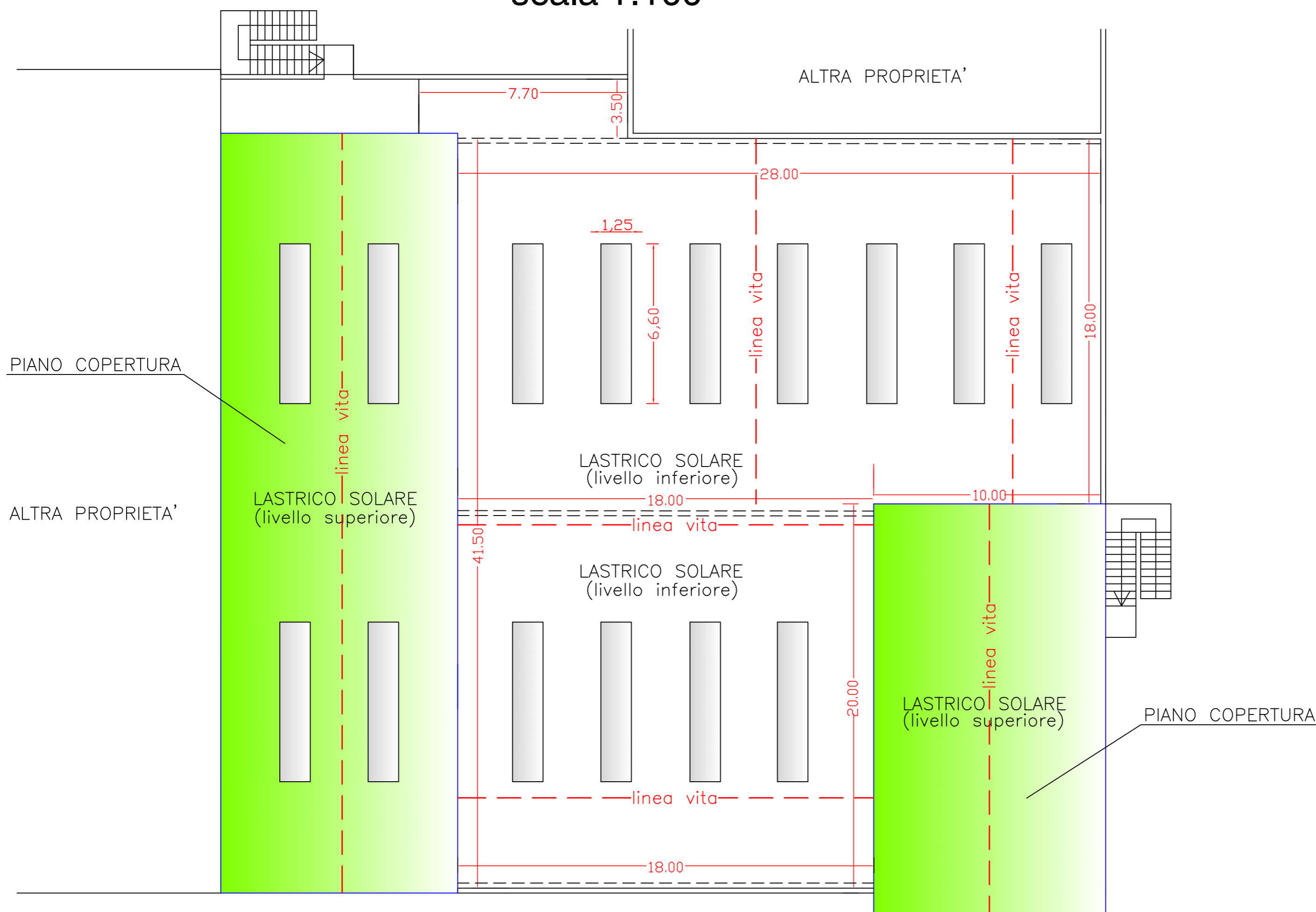


SCOSSALINA IN RAME

MASSETTO IN CLS CON RETE ELETTRO SALDATA PER LA FORMAZIONE DELLE PENDENZE SPESSORE CM. 7

BOCCHETTONE SCARICO IN RAME

PIANO PRIMO scala 1:100



LISTA INTERVENTI:

- rimozione manto di copertura esistente
- rifacimento manto di copertura con isolamento e guaina bituminosa
- sostituzione scarichi e lucernai
- ripristino danni da infiltrazioni

COMUNE DI MACERATA

PROGETTO	RIMOZIONE E RIFACIMENTO DI UNA PORZIONE DI LASTRICO SOLARE EDIFICIO SEDE DEL CENTRO PER L'IMPIEGO E OFFERTA FORMATIVA - CIOF	
LOCALITA'	VIA F.LLI MORETTI n. 14 LOCALITA' PIEDIRIPA - MACERATA	
COMMITTENTE	REGIONE MARCHE P.F. Edilizia, Espropriazione e Patrimonio Via Palestro n. 19 - Ancona	
ELABORATO	TAVOLA GENERALE	U
SCALA	VARIE	
DATA	10/07/2018	
IL TECNICO	GEOM. UGILI PAOLO	